

[활동지 1-1]

단 원	3단원	관련 교과	음악
차시 : 1. 응원가를 불러요.			
명령카드로 '나비야' 연주하기			

▣ 명령카드를 사용하여 '나비야'를 연주해 봅시다.

나 비 야

솔 미 미 파 레 레 도 레 미 파 솔 솔 솔

솔 미 미 미 파 레 레 도 미 솔 솔 미 미 미

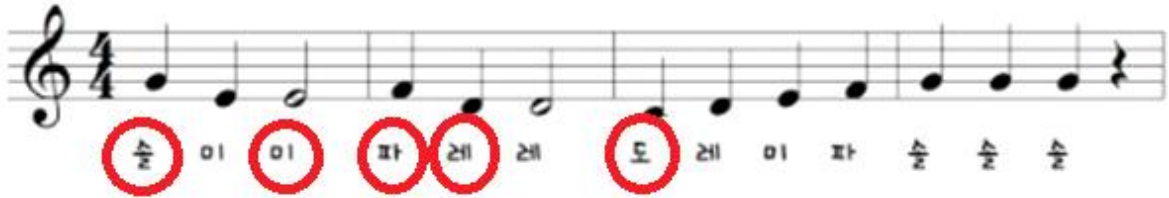
레 레 레 레 레 미 파 미 미 미 미 미 파 솔

솔 미 미 파 레 레 도 미 솔 솔 미 미 미

▣ '나비야'에 나오는 계이름을 아래에서 찾아 O표 해봅시다.

솔	미	파	레	도	시

나 비 야



솔	미	파	레	도	시
○	○	○	○	○	×

■ 이벤트카드와 음악카드를 사용하여 응원가를 연주해 봅시다.

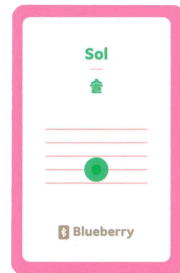
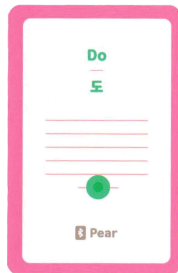
- 활동에 사용되는 명령카드



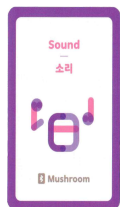
소리카드

소리 데이터를 만들고 저장한다.

소리 데이터를 저장하고 전원 버튼을 누르면 저장된 소리 데이터가 연주된다.

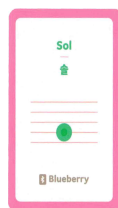
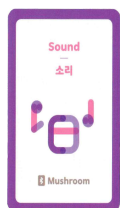


- 찾은 음악카드를 나열해 봅시다.





■ ‘나비야’ 소리데이터를 만들어 봅시다.



■ 지니봇이 라인트레이싱을 하면서 연주하도록 카드를 놓아 봅시다.

